

# WRAYMER Universal Digital Camera Adapter ASH860

デジタルカメラアダプタASH860

取扱説明書



このたびは、弊社製品をご採用いただきありがとうございました。

本製品の性能を十分に発揮させるためおよび安全確保のため、ご使用前に必ずこの取扱説明書をお読みください。

製品使用時には、常にお手元に置いていただき、お読みになったあとも大切に保管してください。

## 特徴

鏡筒内径23.2mm、30mm、30.5mmの顕微鏡にコンパクトタイプのデジタルカメラを接続するためのアダプタです。芯出し機構により顕微鏡とデジタルカメラの光軸合わせが容易に、かつ正確にできます。非常に多くの種類のデジタルカメラに対応します。

## 各部の名称



図1. 各部の名称

## 組み立て

前準備として、顕微鏡の鏡筒にリレーレンズ（撮影用レンズ）を装着し、光路の切換を行った後、リレーレンズを覗いて焦点が合うように調整を行います。調整後リレーレンズは一旦取り除きます（必要に応じて30mm変換アダプタや30.5mm変換アダプタを併用して下さい）。

1. 図1を参考にメインフレームにセンタリングユニットを取り付けて下さい。
2. リレーレンズホルダにリレーレンズを装着後、リレーレンズ固定ネジを締めて固定します（注：強く締めすぎるとリレーレンズが壊れることがあります）
3. カメラをカメラ台に載せ、センタリングユニットの中心とカメラのレンズの中心がほぼ一致する位置でカメラ固定ネジを締めて固定します。また、リレーレンズとカメラのレンズ先端が近接する位置でカメラ台をカメラ固定ネジを締めて固定します（図2参照）。（レンズ筒がカメラボディから飛び出すタイプのカメラでは、この段階でカメラの電源を入れておき、レンズ筒が最も突出した状態にしてからカメラ台に取り付けて下さい。）
4. 横方向から見たときに、カメラのレンズの中心とリレーレンズの中心がほぼ一致するようにカメラのセンタリングユニットの上下位置を合わせ、センタリングユニット固定ネジを締めて固定します（図3参照）。
5. リレーレンズ部分を鏡筒に嵌め込みます。必要に応じて30mm変換アダプタや30.5mm変換アダプタを併用して下さい。
6. カメラの電源を入れ、LCDモニターを確認しながら顕微鏡像がモニターの中央に位置付けられるように2本の芯出しネジを操作します。また図5 Aのように顕微鏡像がモニターいっぱいになるように、カメラのズーム位置を調整して下さい。必要に応じてカメラ台の前後位置を再調整して下さい。位置決めが完了したらロックネジを六角レンチで締めます（図4参照）。これで撮影準備が完了です。



図2



図3



図4



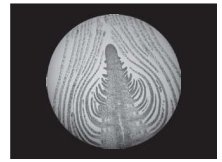
A



B



C



D

図5

- ※ カメラによっては、電源のON/OFF時やズーム変更時にレンズ筒の長さが変わるものがあります。このようなカメラでは電源のON/OFF時やズーム変更時に撮影用レンズとカメラのレンズがぶつからないようにするために、レンズ筒が最も突出した状態でカメラの位置決めをして下さい。
- ※ 位置決め時のカメラのズーム位置によっては、顕微鏡像がモニタいっぱいには写らないことがありますが、この場合は図5Dのように位置決めしてからズームを変更して図5Aのような画像を得て下さい。
- ※ 位置決めが難しい場合、ズームを広角側(W)にして位置決めを行い(図5C→図5D)、その後ズームを変更して図5Aのような像を得て下さい。
- ※ ご使用のデジタルカメラと撮影用レンズの相性によっては、図5Bや図5Dのようにケラレが補正しきれない場合がございます。
- ※ 手ブレ防止のため、セルフタイマーなどを利用すると便利です。またACアダプタやUSBケーブルなどの使用も操作性の向上に役立つことがあります。



鏡筒内径23.2mmの顕微鏡に接続する場合



鏡筒内径が30mm、もしくは30.5mmの顕微鏡に接続する場合

パッキングリスト

名称	数量
デジタルカメラアダプタメインフレーム	1
センタリングユニット	1
リレーレンズ	1
変換アダプタ (30mm、30.5mm)	2
六角レンチ	1
取扱説明書	1
検査証明書(取扱説明書内)	1

検査証明書

検査官	梱包者	日付

- ◆本書の内容の一部または全部を無断転載することを固くお断りします。
- ◆本書の内容については、将来予告無しに変更することがあります。
- ◆本書の内容については万全を期して作製いたしました。万が一不審な点や誤り、記入漏れなど、お気づきの点がございましたらご連絡ください。

# **WRAYMER**

株式会社レイマー

〒541-0052 大阪府中央区安土町 1-8-15 野村不動産大阪ビル 6F

TEL : 06-6155-8230 FAX : 06-6155-8450

E-mail : [arch@wraymer.com](mailto:arch@wraymer.com)

Online Shop : <http://www.wraymer.com>