

アダプタリテーナ JON28

Cマウントリレーレンズ・一眼レフカメラアダプタ (SA20) を接眼鏡筒や撮影鏡筒に固定します。

ぐらつきや回転の防止に役立ちます。

オリンパス・ニコン等、各社顕微鏡にもご利用いただけます。



利用可能なアダプタ 外径 20 ~ 28 mmのもの

- ・ WRAYCAM 付属の Cマウントリレーレンズ
- ・ Cマウントリレーレンズ JC45
- ・ 一眼レフカメラアダプタ SA20

取付対象 外径 25 ~ 38 mmの鏡筒

- ・ 接眼鏡筒や JIS 鏡筒
- ・ オリンパスの三眼鏡筒部が PT 鏡筒の旧式顕微鏡

※ニコンの旧式顕微鏡の V-T 鏡筒 (いわゆる F 鏡筒) にも利用可能です。

詳細は取付方法「ニコン旧式顕微鏡の場合」をご参照下さい。

但し、形態上、SA20 はニコン鏡筒にご使用頂けません。

ステッカーの使い方

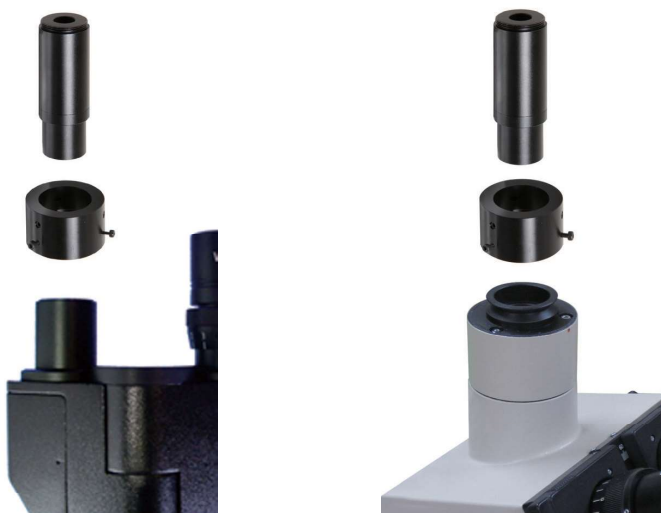
ネジ先端が当たる部分の保護や、アダプタリテーナとリレーレンズの隙間の調整など、必要に応じて貼付してください。

ステッカーの厚さは 0.2 mm です。

付属品 ステッカー 14 mm × 86 mm 3枚
六角レンチ 1本

取付方法

アダプタリテーナの6個のネジ全てを付属の六角レンチで緩め、
図を参考に取り付けて下さい。



◀ニコン旧式顕微鏡の場合
前もってアダプタリテーナの
大きいネジ3個を外して下さい。
図のように鏡筒部に落とし込んで
利用します。

WRAYMER

株式会社レイマー

〒541-0052 大阪府中央区安土町 1-8-15 野村不動産大阪ビル 6F

TEL : 06-6155-8230 FAX : 06-6155-8450

E-mail : arch@wraymer.com

Online Shop : <http://www.wraymer.com>